



# Vinninga Skalblock

Skalblock används främst för att bygga stabila grunder och murar. Fördelarna inkluderar enkel installation, hög hållfasthet och möjligheten att fylla dem med betong för extra styrka.

Artikelnummer	Bredd	Höjd	Längd	Vikt	Antal/pall	Antal/m <sup>2</sup>	Åtgång betong
0901-SKB-15	150 mm	200 mm	500 mm	18 kg	72 st	10 st	70 liter/m <sup>2</sup>
0901-SKB-19	190 mm	200 mm	500 mm	20 kg	60 st	10 st	100 liter/m <sup>2</sup>
0901-SKB-25	250 mm	200 mm	500 mm	23 kg	48 st	10 st	130 liter/m <sup>2</sup>



Vinninga skalblock



Murad utbyggnad med Vinninga skalblock

## Monteringsanvisning

### Grundläggning

NPD – Ingen prestanda är fastställd för grundläggning. Skalblock placeras vanligtvis direkt på betongplatta eller stabilt underlag enligt projektets specifikationer.

### Montage

Skalblocken torrstaplas på varandra. Varje lager förses med vågrät armering  $\varnothing 10$  mm och lodrät armering  $\varnothing 12$  mm, därefter fylls blocken med betong.

Gjutning bör ske i omgångar om 4–5 lager per gjutning för att undvika övertryck och säkerställa god fördelning av betongen.

För bästa resultat bör det första lagret sättas i den ännu ej stelade betongplattan, och den lodräta armeringen tryckas ned i plattan.

### Återfyllning

Ingen återfyllning krävs

### Yttre belastning

NPD – Ingen prestanda är fastställd för yttre belastning. Belastningsförmåga beror på armering, betongkvalitet och konstruktionens utformning. Kontakta konstruktör vid särskilda krav.

## Vinninga Skalblock

### Armeringsåtgång per m<sup>2</sup>

Vågrät armering  
K500 ø10

Lodrät armering  
K500 ø12

### Murhöjd 1,4 m

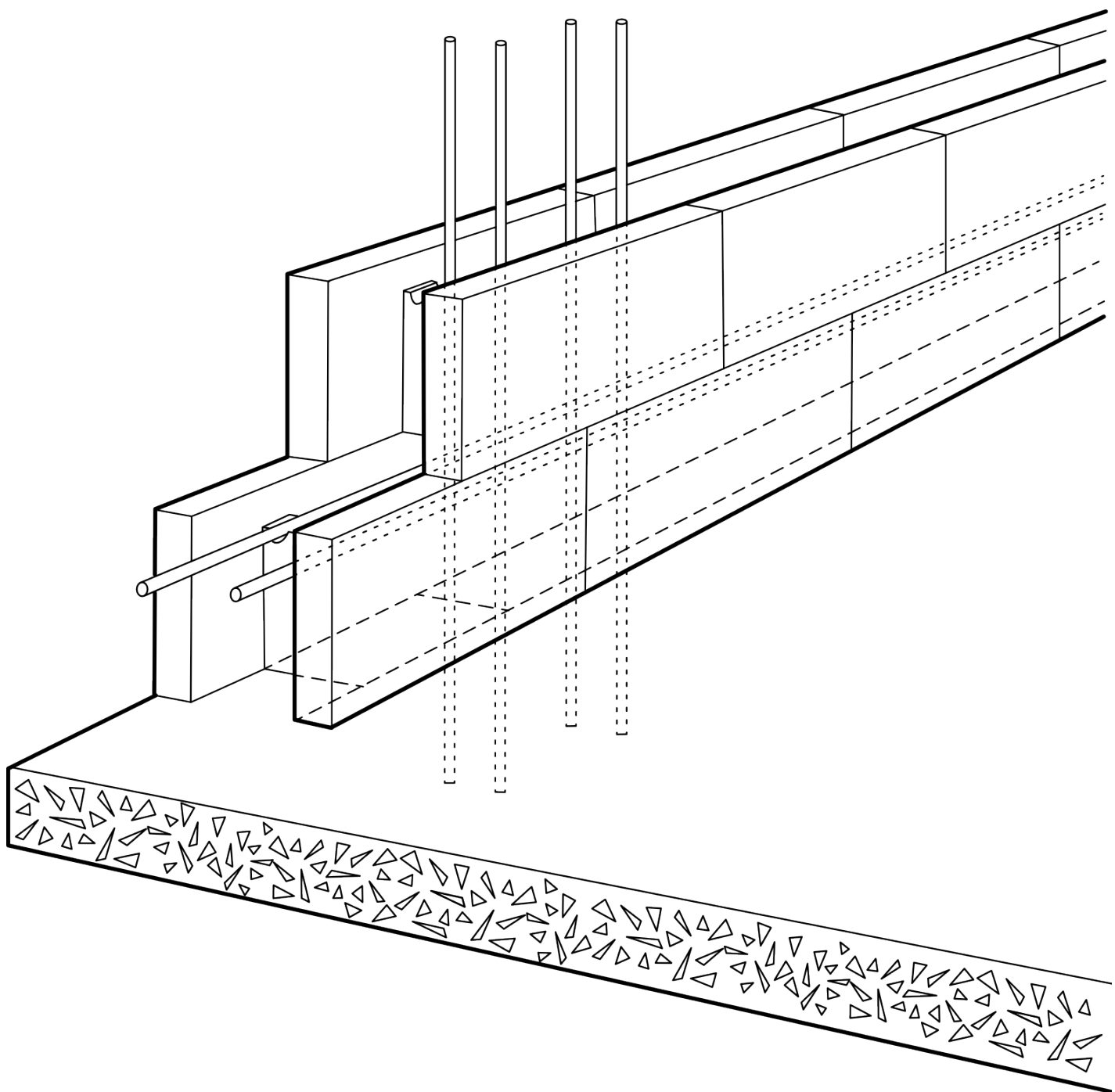
ca 10 lpm/m<sup>2</sup>  
ca 6,6 kg/m<sup>2</sup>

ca 9,8 lpm/m<sup>2</sup>  
ca 8,9 kg/m<sup>2</sup>

### Murhöjd 2,0 m

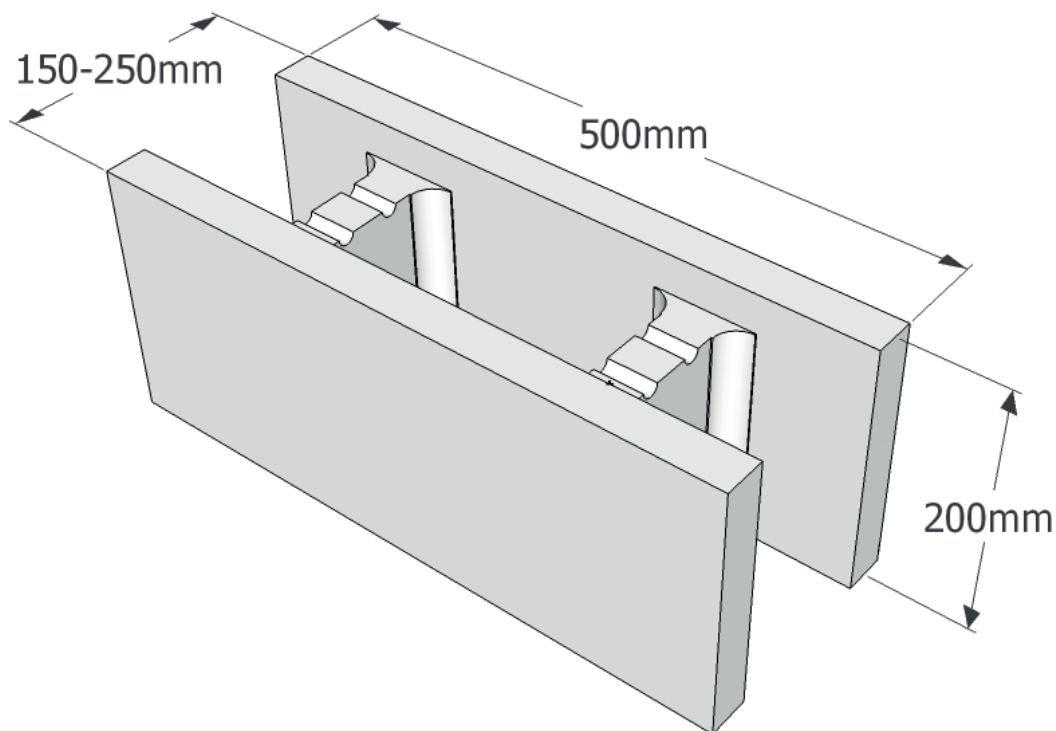
ca 10 lpm/m<sup>2</sup>  
ca 6,6 kg/m<sup>2</sup>

ca 14,4 lpm/m<sup>2</sup>  
ca 13,5 kg/m<sup>2</sup>



## Vinninga Skalblock

Ritning på skalblock



Bredd	Höjd	Längd	Vikt	Antal/pall	Antal/m <sup>2</sup>	Ca åtgång Betong/m <sup>2</sup>
150 mm	200 mm	500 mm	18 kg	72 st	10 st	70 liter
190 mm	200 mm	500 mm	21 kg	60 st	10 st	100 liter
250 mm	200 mm	500 mm	23 kg	48 st	10 st	130 liter

Skalblock är en form av block som till fördel används till gödselstäder, väggar, laguner o.s.v. Blocken torr staplas och förses med armering, både horisontell (dim. 10mm) och vertikal (dim. 12mm), och fylls med betong. Gjutning bör ske i omgångar om 4-5 skift i varje omgång. För bästa resultat bör första skiftet sättas i ännu inte stelad betongplatta samt att den vertikala armeringen trycks ned i betongplattan.